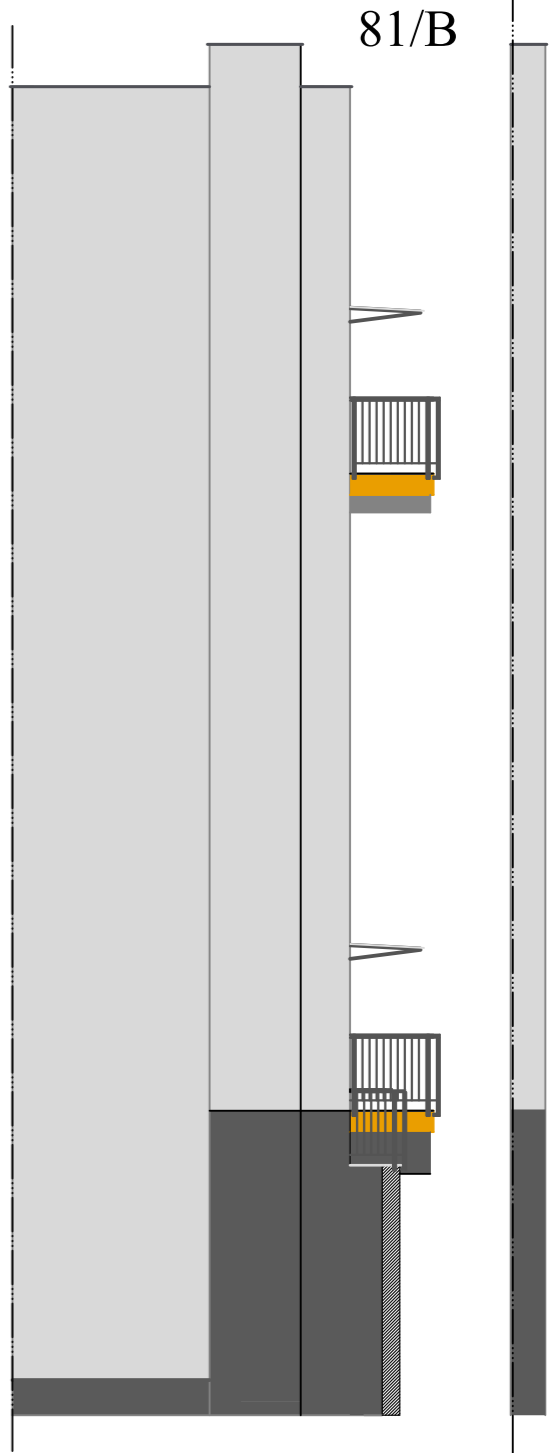
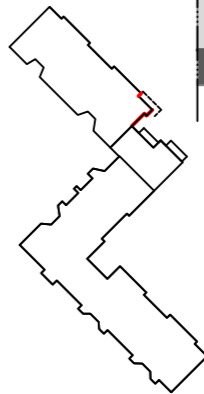
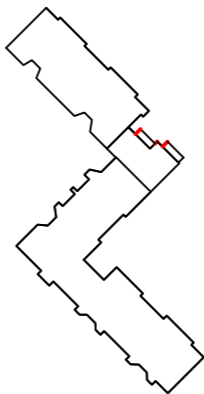
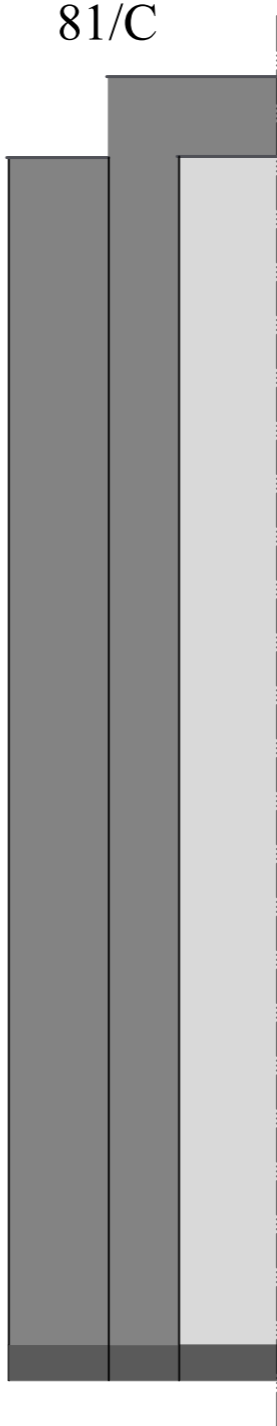
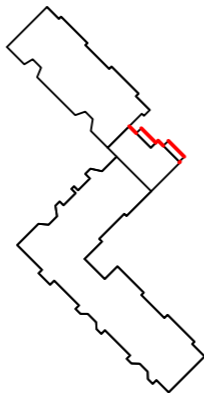
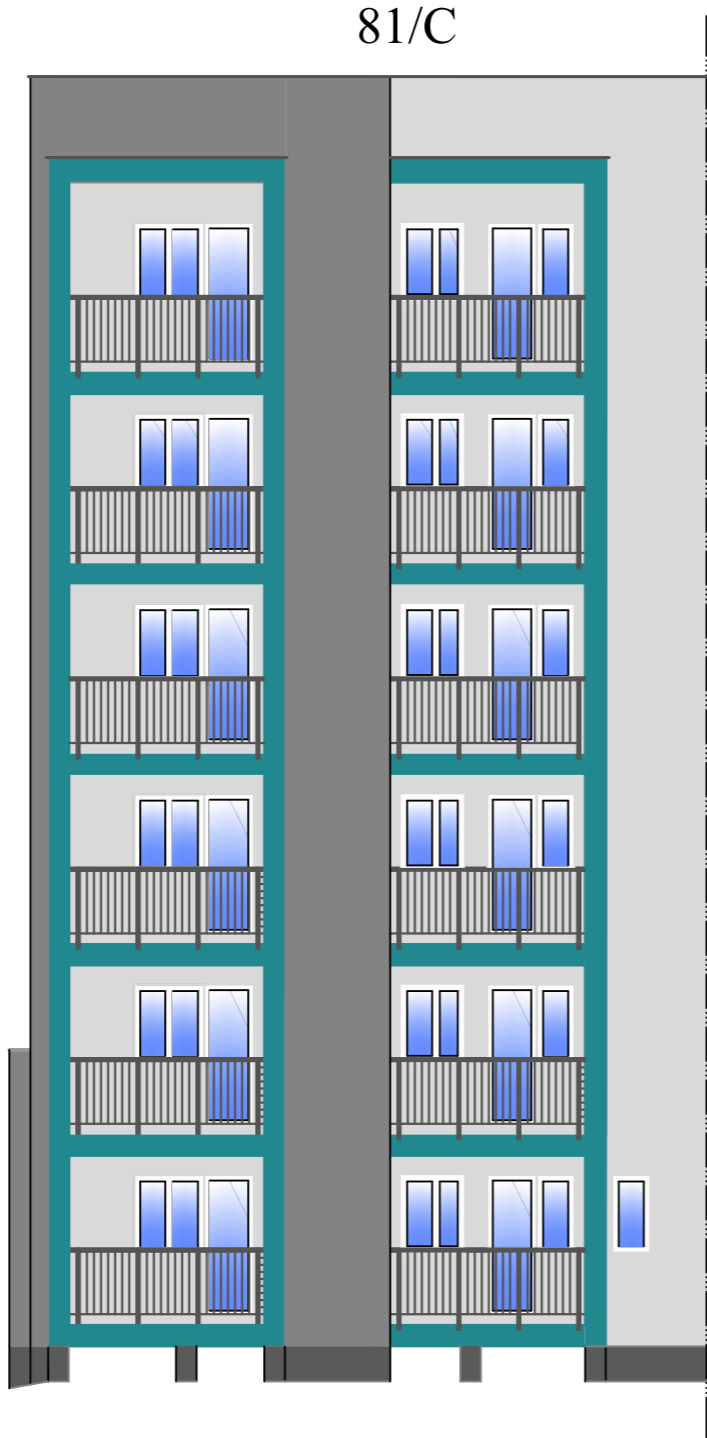


KOLORY ELEWACJI					
ELEMENT	KOLOR	KOLOR RAL	KOLORNIK BAUMIT	KOLORNIK WEBER	
ELEWACJA JASNA	ZLAMANA BIEL	9016	W1210 / W1211	HE02-ASO	
ELEWACJA CIEMNA	SZARY	7045	0906 HBW44/TSR40	HE32-ASO lub LA63-ASO	
COKOL PIWNICY	CIEMNO SZARY	7024	0893 HBW16/TSR23	HE63-ASO lub LA54-ASO	
KLATKA SCHODOWA I COKOLY BALKONOW BRAMA A I B	POMARANCZ	1003	0071 HBW52/TSR61	BU44-A2	
KLATKA SCHODOWA I COKOLY BALKONOW BRAMA C I D	NIEBIESKI	5018			
KLATKA SCHODOWA I COKOLY BALKONOW BRAMA A I B	ZIELONY	6037	1041 HBW29/TSR36	BRAK ODPOWIEDNIKA MA84-A2 - INNY ODCIEN	



KAPINUS PROJEKTY BUDOWLANE KIEROWANIE ROBOTAMI NADZÓR ZASTĘPCZY www.kapinus.pl biuro@kapinus.pl tel.: +48608744059 +48664780376 ul. Wrocławska 140 58-306 Wałbrzych (obok stacji LOTOS)				Inwestor: Między Zakładowa Spółdzielnia Mieszkaniowa w Wałbrzychu, 58-302 Wałbrzych, ul. 11 Listopada 81 D/15			
Temat: Termomodernizacja budynku				Obiekt: Budynek Mieszkalny Wielorodzinny, ul. 11 Listopada 81 A-F, 58-302 Wałbrzych			
Projektował: inż. Edward Knapczyk upr. nr UAN VI-6/3/144/84 oraz ANF 2/92/83r. w specjalności konstrukcyjno-budowlanej				Stadium: PB	Branża: K	Arkusz: A4	Data: 03.2024
Asystował: mgr inż. Piotr Kopinowski				Tytuł rysunku: Widok elewacji - północno-wschodniej			Skala: 1:100
Asystował: mgr inż. Joanna Mandzyn							Nr rys. 4/K